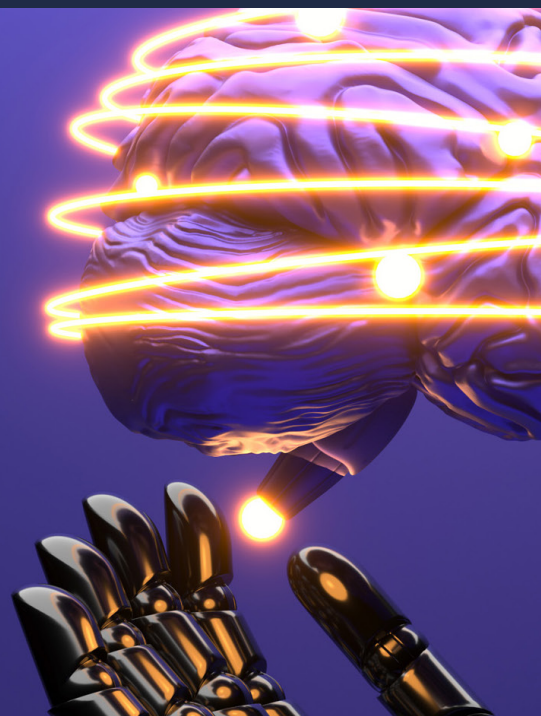


## NOS FORMATIONS EN IA :

Nous vous accompagnons dans votre transformation et votre montée en compétences.



### Entreprises, collectivités, administrations et grand public

Sensibilisation



#### Acculturation à l'IA Générative

3 à 7 heures | Formation sur mesure

Généralistes ou experts métier qui veulent comprendre les enjeux de l'IA, commencer ou perfectionner leur manipulation des IA Génératives.

Sensibilisation



#### Procès de l'IA

3 heures | 3000€ région AURA | 4000€ hors région

Une conférence-théâtralisée immersive explore en deux heures les grands enjeux de l'IA : environnement, biais, vie privée, emploi ou créativité. Sur scène, procureure, avocat et juge débattent tandis qu'une IA accusée se défend en direct. Le public, devenu jury, rend le verdict final.



### Chef.fe de projets, dirigeant.e et fonctions supports

Utilisation



#### Devenir référent IA en entreprise

2 jours | 1 600 €

Identifier des opportunités d'IA concrètes et les transformer en projets utiles pour son entreprise. Des outils pratiques et une feuille de route claire pour passer à l'action.

Sensibilisation



#### Usages de l'IA : enjeux sociétaux, environnementaux et organisationnels

6 jours | Éligible CPF | 2 900 €

Appréhender et comprendre les multiples enjeux d'une IA soutenable dans une gestion de projet.

Sensibilisation



#### Parcours dirigeants en transformation numérique

7 jours répartis sur 7 mois | 8 500 €

Initier la transformation numérique au sein d'une organisation et intégrer une vision stratégique au-delà des choix technologiques.

Utilisation



#### IA générative et nucléaire

2 jours | 1 600 €

Découvrir les enjeux et les applications spécifiques (cas d'usages : veille réglementaire, juridique, automatisation de codes).

Utilisation



#### L'Intelligence Artificielle au service du management

3 jours | 1 800 €

Evaluer l'apport de l'IA dans l'organisation, la production et la capacité d'innovation des entreprises.

Sensibilisation



## Introduction au Machine Learning et au Deep Learning

2 jours | 1 600 €

Connaître les notions essentielles du Machine Learning et appréhender les différents enjeux associés.

Utilisation



## Se perfectionner en Machine Learning en entreprises

2 jours | 1 600 €

Maîtriser les techniques avancées du Machine Learning et du Deep Learning pour concevoir, optimiser et déployer des modèles d'IA performants et évolutifs.

Sensibilisation



## Python scientifique : principes et applications

3 jours | 2 100 €

Comprendre le langage Python, maîtriser les bibliothèques et savoir manipuler les données.

Sensibilisation



## Introduction au prompt engineering

2 jours | 1 600 €

Maîtriser les bases du prompt engineering pour exploiter efficacement les IA génératives en contexte professionnel. Apprendre à structurer et optimiser les interactions pour gagner en performance et en qualité.

Application



## Se perfectionner en prompt engineering

2 jours | 1 600 €

Approfondir le prompt engineering avec des techniques avancées pour concevoir des interactions robustes avec les IA génératives. Intégrer ces outils, automatiser des workflows et déployer des solutions scalables et sécurisées.

Utilisation



## Intelligence Artificielle pour l'industrie

2 jours | 1 600 €

Comprendre les opportunités d'applications des données et des algorithmes dans l'industrie.

Utilisation



## Systèmes embarqués et objets connectés

20 jours | 2 jours/mois pendant 10 mois | Éligible CPF | 7 600 €

Concevoir, implanter ou piloter un système d'IoT.

Utilisation



## Usages de l'IA : exploiter les données pour informer et décider

12 jours | 2 jours/mois pendant 6 mois | Éligible CPF | 5 500 €

Comprendre la Data Engineering, le Big Data, le Machine Learning & Deep Learning et déployer un projet d'IA.

Utilisation



## IA & Application

18 jours | 2 jours/mois pendant 9 mois | Éligible CPF | 7 600 €

Devenir référent en matière d'IA pour savoir concevoir, déployer et conduire un projet d'IA dans son organisation.

Application



## Master Réseaux, Systèmes, Cybersécurité

Grenoble INP - Ensimag, UGA

Accéder aux métiers liés aux technologies des réseaux de télécommunication, tels que la conception d'équipements, l'ingénierie des réseaux, la réalisation de réseaux privés ou encore l'ingénierie de l'IoT.

Application



## Insertion Ecole

Dès 10h d'enseignements

Parcours 100% individualisé pour valider une matière ou un module spécifique. Systèmes embarqués, cybersécurité, architecture des systèmes complexes, apprentissage profond, réseaux de neurones, apprentissage automatique, vision par ordinateur, etc.

De la sensibilisation à l'expertise



## Formation en Deep Learning

E-learning | Gratuit

De la sensibilisation à l'utilisation et aux dernières avancées.



**BESOIN D'UN CONSEIL,  
D'UNE FORMATION,  
D'UN MOOC SUR-MESURE ?**

Valérie PARRA

06 60 72 76 63

valerie.parra@grenoble-inp.fr

Retrouvez toutes nos formations sur :  
[www.formation-pro.grenoble-inp.fr](http://www.formation-pro.grenoble-inp.fr)  
ou sur [www.univ-grenoble-alpes.fr](http://www.univ-grenoble-alpes.fr)

