



Devenez architecte réseau avec le Master Informatique parcours Réseaux d'Entreprise !

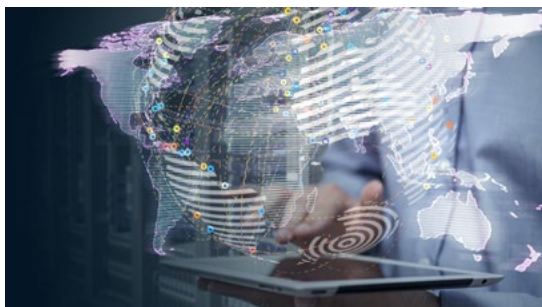
Intégrez Grenoble INP - Ensimag, école nationale supérieure d'informatique et de mathématiques appliquées et accédez avec cette formation aux métiers liés aux technologies des réseaux de télécommunication, tels que la conception d'équipements (fabricants), l'ingénierie des réseaux (opérateurs), la réalisation de réseaux privés (entreprises utilisatrices et installateurs), ou encore l'ingénierie de l'IoT (services des objets connectés). Ce cursus vous permet également de viser d'autres métiers relatifs aux technologies Web et aux infrastructures Cloud, et, enfin, de mieux répondre aux défis toujours plus nombreux et plus complexes que pose la problématique de la sécurité aux entreprises.

A QUI S'ADRESSE CETTE FORMATION ?

- Salariés en activité ou demandeurs d'emploi,
- Titulaires d'un diplôme Bac+3* technique ou scientifique, complété par une expérience professionnelle de 3 ans minimum.

Dans le cadre d'une reconversion professionnelle, d'une spécialisation ou de l'acquisition d'une double compétence.

* Une procédure de Validation des Acquis Professionnels (VAP) est possible pour les candidats n'ayant pas un diplôme Bac+3.



POURQUOI CHOISIR CETTE FORMATION ?



Diplôme

D'UNE ÉCOLE DE GRENOBLE INP

La qualité de formation d'une école spécialiste dans son domaine et reconnue par les entreprises.



Formation en alternance

UNE PÉDAGOGIE ACTIVE ET COLLABORATIVE

Un rythme pensé pour permettre l'acquisition ou le maintien d'une activité professionnelle, et favoriser l'autonomie et l'acquisition de compétences métier.



Suivi individualisé

DES ALTERNANTS

Tout au long de la formation.



Prise en charge

FORMATION ET RÉMUNÉRATION

Plan de formation, congé formation, Pôle Emploi...

PROGRAMME

Chacune des années compte **434h de formation en présentiel à Grenoble INP-Ensimag**, et comprend des cours, Travaux Dirigés (TD) et Travaux Pratiques (TP), ainsi que de nombreux projets tutorés.

➔ 1^{ère} année

La première année (M1) met l'accent sur les acquisitions théoriques et technologiques du domaine des réseaux, systèmes et sécurité, du point de vue des infrastructures et des services.

- Réseaux et télécommunications
- Introduction à la sécurité
- Architecture et transmissions dans les réseaux de télécommunications
- Génie logiciel
- Conception et administration de bases de données avancées
- Management social et humain
- Anglais

➔ 2^e année

La deuxième année (M2) a pour objectif principal la consolidation des acquis de la première année.

- Sécurité et réseaux
- Cybersécurité
- Réseaux sans fil et cellulaires
- Systèmes et applications réparties
- Management et organisation des entreprises
- Techniques de synthèse bibliographique

ORGANISATION DU CURSUS

D'une durée de 2 ans, cette formation alterne les périodes en entreprise et à l'école, à raison de **2 jours de formation à l'école et 3 jours en entreprise par semaine**, et se termine par un **stage en entreprise de 4 mois minimum**, qui fait l'objet d'un mémoire de fin d'étude et d'une soutenance devant un jury.

ADMISSION

La sélection des candidats se fait sur dossier, tests et entretien. L'admission peut se faire en première année (M1) ou deuxième année (M2)

Dossier de candidature à renvoyer rempli avant le **31 avril**

Admission définitive au plus tard 1 mois après l'entretien

Rentrée au mois de **septembre**

CONTACTS

Grenoble INP - Formation continue
46 avenue Félix Viallet - 38031 Grenoble Cedex 1

04 76 57 46 99
formation-continue.diplomante@grenoble-inp.fr

formation-continue.grenoble-inp.fr/master-RIE



6 ÉCOLES
D'INGÉNIEURS

5 500 ÉTUDIANTS

360 PARTENAIRES
INTERNATIONAUX

39 LABORATOIRES

270 FAMILLES DE
BREVETS ET
LOGICIELS

40 000 GRENOBLE INP
ALUMNI



Master informatique - réseaux d'entreprise (RIE)