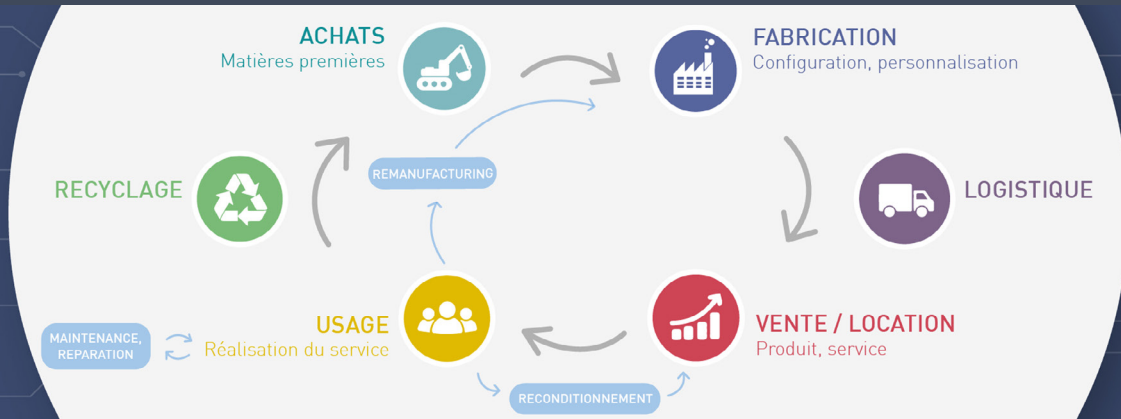


Diplôme d'établissement de Grenoble INP



Vous souhaitez améliorer **la performance environnementale des produits ou services** que vous apportez à vos clients, et intégrer concrètement **les enjeux de responsabilité sociétale de l'entreprise** dans le développement de vos offres ? Vous êtes à la recherche de **nouveaux leviers d'innovation** ? Vous souhaitez pérenniser votre activité en maîtrisant les **risques d'image ou réglementaires** associés aux **enjeux environnementaux** ?

Formez-vous ou formez vos collaborateurs à la mise en oeuvre d'une **démarche d'éco-conception** structurée, en mobilisant les outils techniques appropriés et en y associant les différents métiers de votre entreprise !

La **Formation Pro de Grenoble INP - UGA** vous propose un **parcours spécialisé en éco-conception** s'articulant autour de différentes thématiques à la fois **stratégiques et organisationnelles** (*leadership, conduite du changement, nouveaux modèles d'affaires circulaires, relations avec les parties prenantes*) et **techniques** (*analyse de cycle de vie, choix de matériaux et utilisation efficace des ressources, énergie, substances à risques*).

POURQUOI CHOISIR CETTE FORMATION ? À QUI S'ADRESSE CETTE FORMATION ?



Formation courte & rythme alterné

10 MOIS (150H AU TOTAL) / 2 JOURS DE FORMATION PAR MOIS (15H/MOIS)



Prise en charge

FORMATION ET RÉMUNÉRATION
Plan de développement des compétences,
CPF de transition professionnelle, Pôle Emploi...
Éligible au CPF.



Excellence de la formation

Cette formation s'appuie sur les compétences des enseignants-chercheurs des écoles **Grenoble INP - Institut d'Ingénierie et de Management** et de **professionnels reconnus**.



Certification

DÉLIVRÉE PAR UN JURY DE PROFESSIONNELS
ET D'ENSEIGNANTS RECONNUS

- **Salariés en activité** ou **demandeurs d'emploi**, titulaires minimum d'un Bac+2/3 (ou équivalent) ou possédant **une expérience professionnelle significative** dans un domaine technique et industriel.
- Dans le cadre d'une **reconversion professionnelle**, ou de **l'acquisition d'une nouvelle compétence** en éco-conception.
- Salariés occupant un **rôle de référent interne** et **toutes fonctions** pouvant être **facilitatrices ou initiatrices de démarches d'éco-conception** (marketing, achats, BE, qualité, DD).
- **Prérequis** : Fondamentaux en gestion de projet, introduction aux processus de développement de produits/offres de services, notions de base sur les matériaux.

OBJECTIFS

- Intégrer les enjeux environnementaux, économiques et sociaux dans son activité pour accompagner une démarche d'éco-conception.
- Évaluer et interpréter les impacts environnementaux des solutions pour identifier les leviers d'actions.
- Construire une démarche d'éco-conception en mobilisant les acteurs concernés, de l'innovation à l'industrialisation, et en pilotant le changement.

MÉTHODOLOGIE

- Alternance de modules théoriques et de pratiques projets
- Fil rouge, Fresque, Serious game...
- Séminaires

PROGRAMME

- Fondamentaux, enjeux (changement climatique, énergie, ressources, substances) et leviers d'éco-conception
- Analyse de cycle de vie : méthode générale, outils et exploitation des résultats
- Démarche d'éco-conception dans l'entreprise : stratégies et déploiement, approches produits/services, modèle d'affaires
- Synergies entre éco-conception et économie circulaire
- Séminaires industriels et projets applicatifs

CERTIFICATION

L'organisme certificateur est Grenoble INP - UGA.

L'évaluation des compétences est réalisée de manière individuelle par un jury de validation des compétences, composé d'enseignants et de professionnels, après présentation du dossier de certification et discussion.

ORGANISATION DU CURSUS POUR L'ANNÉE 2023-2024

La formation se répartit sur 10 mois, à raison de 2 jours par mois en présentiel (jeudi/vendredi) aux dates indiquées ci-dessous.

	Octobre		Novembre		Décembre		Janvier		Février		Mars		Avril		Mai		Juin		Juillet		
	12	13	16	17	14	15	11	12	8	9	7	8	11	12	16	17	13	14	4	5	
Matin																					
Après-midi																					

■ COURS ET TRAVAUX DIRIGÉS / PRATIQUES ■ SOUTENANCE INDIVIDUELLE

INFORMATIONS PRATIQUES

La sélection s'effectue sur dossier et entretien individuel.

Dossier de candidature à renvoyer **avant septembre 2023**

Début de la formation mi-octobre 2023

CONTACTS

Formation Pro, Grenoble INP - UGA

46 avenue Félix Viallet - 38031 Grenoble Cedex 1

Tél. : 04 76 57 46 69

formation-pro.diplomante@grenoble-inp.fr



formation-pro.grenoble-inp.fr



Avec le soutien de l'Agence Nationale de la Recherche, dans le cadre du Plan d'Investissement d'Avenir PIA3 [Convention attributive d'aide n°ANR-17-NCUN-0012]

