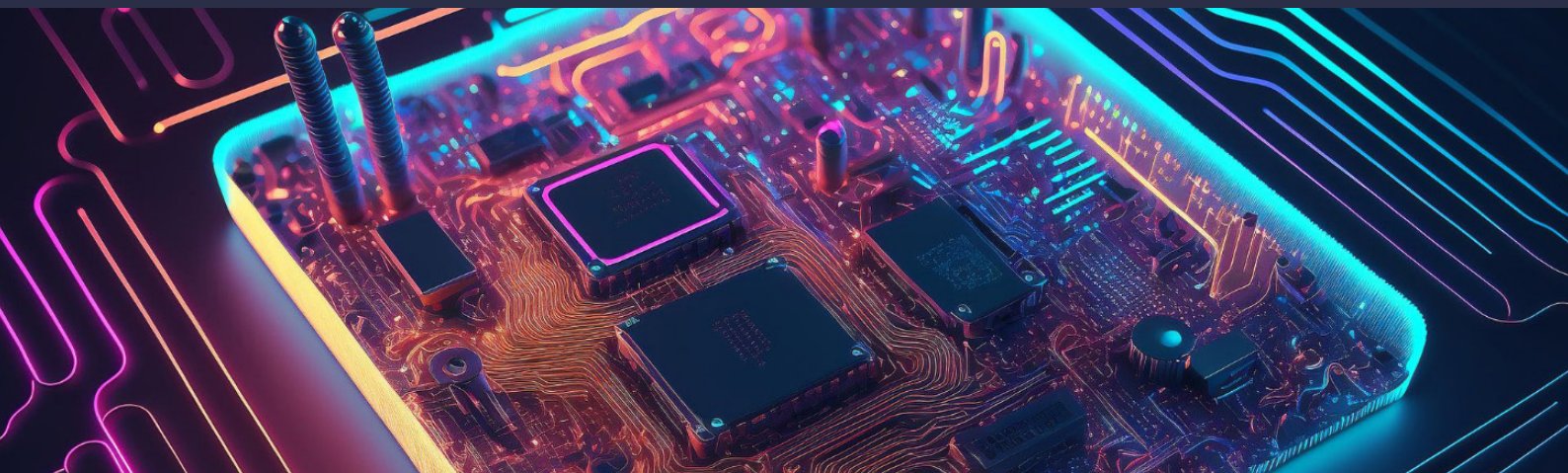


2 JOURS

1 600 EUROS

5-12 PERSONNES

GRENOBLE



OBJECTIFS

- Comprendre les principes, les outils, et les limites des approches d'IA
- Identifier les opportunités d'application par la donnée et les algorithmes
- Comprendre les phases de gestion de projet IA appliqué à un cas industriel
- Evaluer la faisabilité et construire toutes les chaînes d'étapes du projet
- Interagir efficacement avec les équipes Data et IA

CONTRIBUTION AUX ENJEUX DE SOUTENABILITÉ

Cette formation sensibilise les professionnel·les de l'Industrie à l'impact énergétique et environnemental de l'IA, à ses enjeux éthiques et sociétaux.

LES + DE LA FORMATION

- Alternance de théorie, d'exemples concrets et de jeux sérieux
- Études de cas réels issus de l'industrie manufacturière
- Supports pédagogiques interactifs et accès à un environnement de démonstration
- Une formation qui s'appuie sur 3 piliers : outils de gestion de projet, outils de gestion de données et fonctionnalités des algorithmes appliquées aux données industrielles

ATOUTS PÉDAGOGIQUES

Cette formation a été créée par une équipe pédagogique constituée d'enseignants-chercheurs de l'école Grenoble INP - Génie Industriel, UGA.

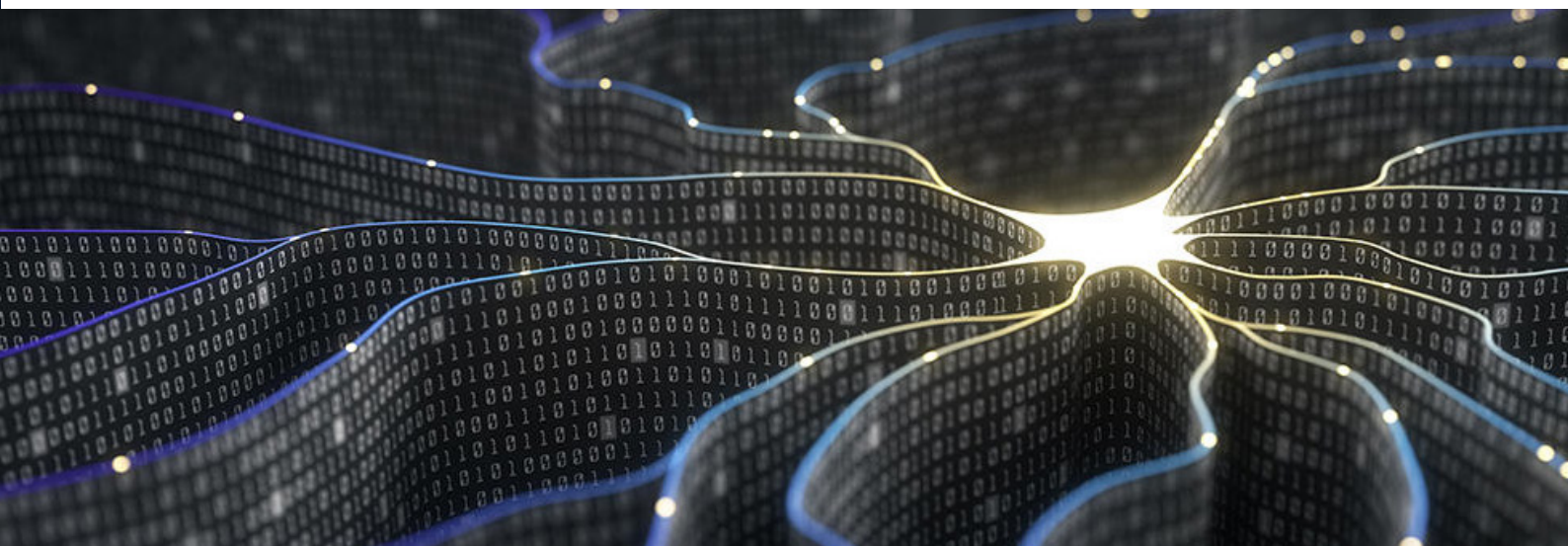
PROGRAMME

JOUR 1

- Jeu sérieux : Découverte de l'IA et sa gestion de projet
- Fondamentaux de l'IA et exemples industriels
- LLM pour l'industrie – introduction et exemples (maintenance prédictive, contrôle qualité automatisé, optimisation des procédés...)

JOUR 2

- Jeu sérieux : Conception d'un système d'IA
- Diagnostic des données industrielles
- Etude d'impact et Evaluation de performance d'un système d'IA



POUR QUI ?

Cette formation s'adresse aux responsables technique, responsables qualité, responsables de production, responsables maintenance ainsi que chefs de projet souhaitant acquérir une introduction à l'IA afin de l'intégrer dans les processus industriels.

Pré-requis : Connaissance de base en statistiques et en outils numériques industriels.

Aucun prérequis en programmation n'est obligatoire, mais une familiarité avec les données industrielles est un atout.

Méthode d'évaluation : Quizz d'acquisition des connaissances en début et en fin de formation.

Sanction de la formation : attestation de présence.

CONTACT ET INSCRIPTION

Valérie Parra
04 76 57 45 16

formation-pro.stages@grenoble-inp.fr

3 Parvis Louis Néel
38016 Grenoble Cedex 1
formation-pro.grenoble-inp.fr