



# LA FORMATION PRO DE GRENOBLE INP - UGA VOUS ACCOMPAGNE DANS VOTRE TRANSITION !

Chaque année, la **Formation Pro de Grenoble INP - UGA** accueille plus de **1 200 professionnel.le.s**, ayant pour projet **d'évoluer dans leur carrière et/ou de monter en compétences** grâce à une offre de formation adaptée au coeur de **3 grands enjeux de transformations industrielles !**



## Transformation énergétique & impact environnemental

- Efficacité et pilotages énergétiques
- Energies renouvelables et stockage
- Performances environnementales



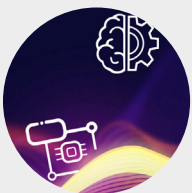
## Transformation technologique & numérique

- Technologies électroniques
- Matériaux et procédés
- Technologies digitales



## Management industriel durable

- Innovation & conception collaborative
- Production, achats et Supply Chain
- Entrepreneuriat et management responsable



### FORMATIONS QUALIFIANTES

- Formations inter entreprises
- Formations intra entreprise
- Parcours sur mesure
- Insertion Ecole
- Parcours dirigeant



### FORMATIONS DIPLÔMANTES

- Diplôme de Hautes Etudes Technologiques
- Diplôme d'ingénieur
- Master en sciences et en management



### FORMATIONS CERTIFIANTES

- Gestion des ressources énergétiques
- Eco-conception
- Performance industrielle durable
- Systèmes embarqués et objets connectés
- Innovation collaborative avec son système



### VAE / VAP / VES

- Validation des Acquis de l'Expérience
- Validation des Acquis Professionnels
- Validation des Etudes Supérieures

# UN ACCOMPAGNEMENT PERSONNALISÉ

L'équipe de la **Formation Pro** accompagne **les salarié.e.s, demandeur.euse.s d'emploi et entreprises** - de la réflexion à la concrétisation de leurs projets de formation — aussi bien dans **l'analyse des besoins**, que dans **l'identification des solutions et aides financières** possibles ou encore dans **la création de parcours sur-mesure** !



## DES VALEURS FORTES



### LA CULTURE D'INNOVATION

Nous cultivons l'amélioration permanente et l'adaptation de nos pratiques en explorant de nouvelles offres de formations et de pédagogies pour répondre aux enjeux de société actuels et à venir.



### L'ESPRIT D'EXCELLENCE

Nous plaçons au centre de notre activité la réussite des apprenants — avec exigence et professionnalisme — en mobilisant la notoriété et l'expertise de nos enseignants-chercheurs, de nos plateformes et de notre réseau de partenaires.



### LA PROXIMITÉ

Nous sommes une équipe attentive et à l'écoute, et avons à cœur de créer et renforcer nos liens avec les acteurs de notre écosystème pour les accompagner dans leurs projets.

## UN ORGANISME RECONNU



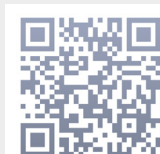
### BESOIN D'UN CONSEIL ? CONTACTEZ-NOUS !

Retrouvez toutes nos formations sur [www.formation-pro.grenoble-inp.fr](http://www.formation-pro.grenoble-inp.fr)

**Formation courte** : 04 76 57 45 03 | [formation-pro.stages@grenoble-inp.fr](mailto:formation-pro.stages@grenoble-inp.fr)

**Formation diplômante/certificat** : 04 76 57 46 69 | [formation-pro.diplomante@grenoble-inp.fr](mailto:formation-pro.diplomante@grenoble-inp.fr)

**VAE / VAP / VES** : 04 76 57 43 24 | [formation-pro.vae@grenoble-inp.fr](mailto:formation-pro.vae@grenoble-inp.fr)



NOTRE OFFRE

Site Phelma-Minatec | 3 Parvis Louis Néel | Grenoble



8 ÉCOLES  
D'INGÉNIEURS  
ET DE MANAGEMENT

8 350 ÉTUDIANTS

39 LABORATOIRES

70 000 GRENOBLE INP - UGA  
ALUMNI

